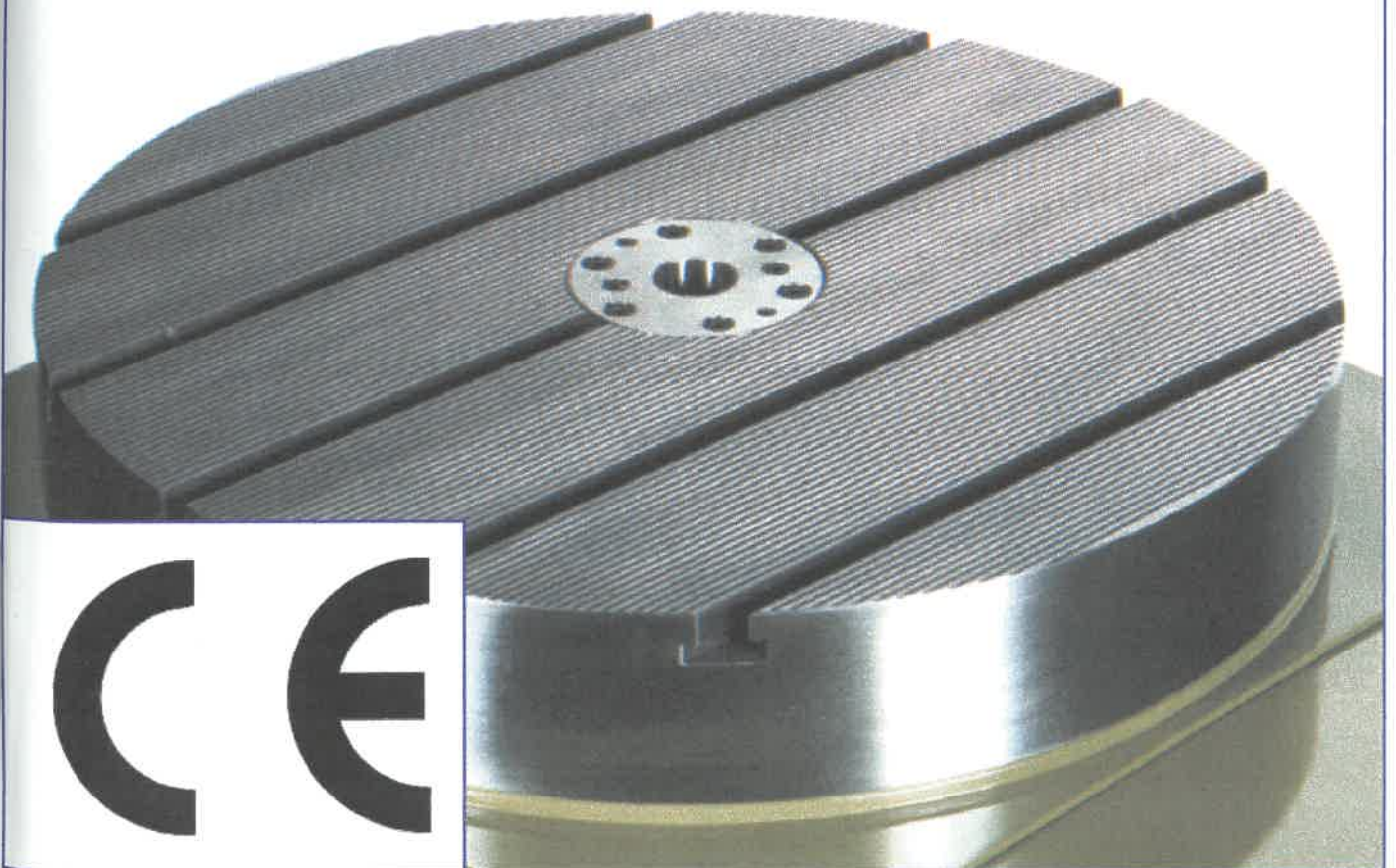


T066 M412/16
NLR-OLANDA
matr. TGCS0601/11

Falme

TAVOLA GIREVOLE CONTINUA

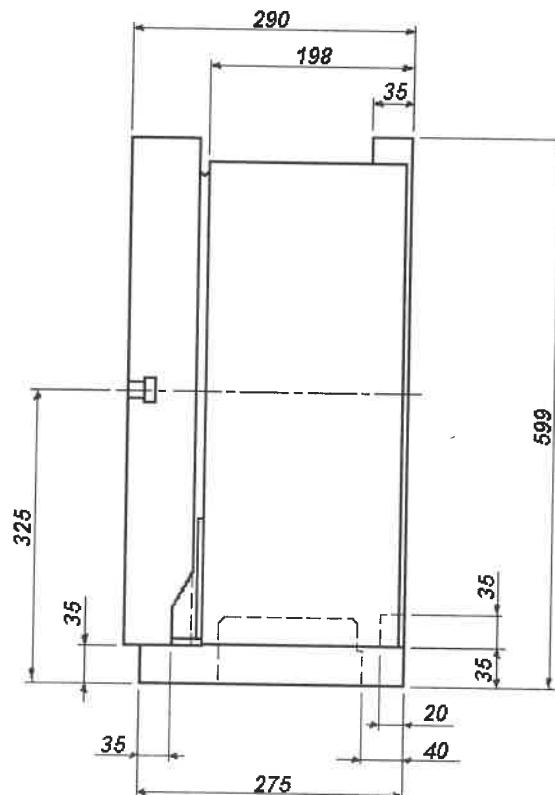
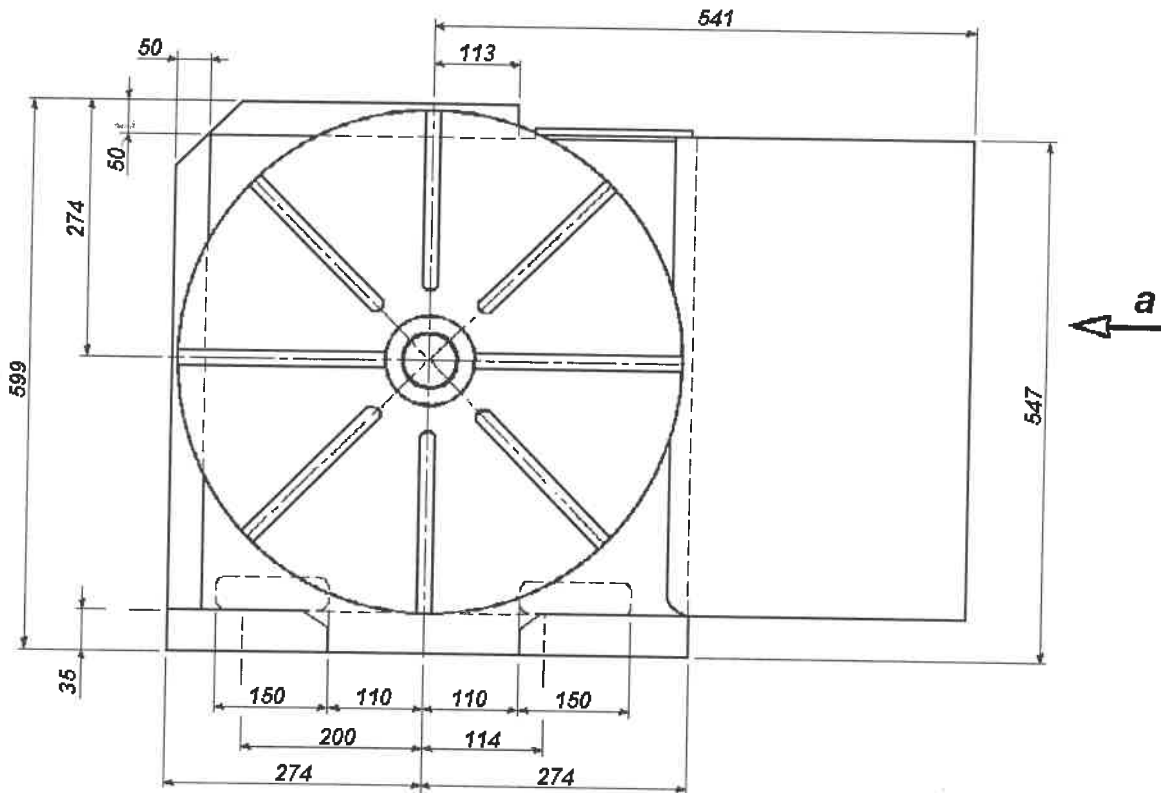
MANUALE D'USO E MANUTENZIONE



CE

MODELLO	TGC-50
MATRICOLA	TGC50/01/11
ANNO DI COSTRUZIONE	2001
TENSIONE DI ALIMENTAZIONE	380 Volt 50 Hz
COLLEGAMENTO IMP. OLEODINAMICO	Pressione 80 bar
	Portata 4 litri/1'
PESO	kg 420

Dimensione del piatto	Ø 520 mm
Quantità cave a "T"	8 radiali
Dimensioni cave a "T"	18 H7
Encoder in asse tavola	HEIDENHAIN RON 706 C
Precisione di posizionamento	± 3"
Foro di centraggio su piatto tavola	Ø 42 H6 mm
Concentricità del foro centrale	0,01 mm
Carichi ammessi, coppia di serraggio disponibile	vedi Allegato 1
Rapporto di riduzione, velocità di rotazione	vedi Allegato 2
Motore impiegato, coppia disponibile	vedi Allegato 2



vista "a"

Motore	SIMENS	1FT6084-1AF71-1AG1
Velocità di rotazione massima motore		3000 giri/min
Coppia nominale motore		14,7 Nm
Momento d'inerzia motore		48 Kgcm ²
Rapporto di riduzione vite-corona		180
Rapporto di riduzione totale		360
Velocità rotazione massima tavola		8,33 giri/min
Coppia disponibile sul piatto tavola a velocità massima		3175,2 Nm
Momento d'inerzia della tavola escluso il motore (su asse motore)		31,5 kgcm ²

TRASMISSIONE A CINGHIA

codice cinghia	HTD 8M - 30 - 720
codice puleggia motrice	TC50M13.0
codice puleggia condotta	TC50M03.0

FAMU

Reschigliano-Padova

ALLEGATI

A3- ELENCO RICAMBI

macchina:

TGC-50

pag.

28

cinghia

HTD 8M - 30 - 720

FAMU

ALLEGATI

TGC-50

CERTIFICATO DI COLLAUDO

A4

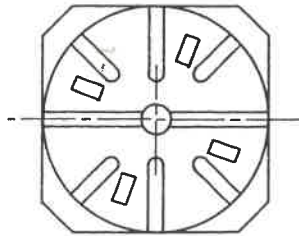
MATRICOLA *el/11*..... COLLAUDATORE *B...*..... DATA *30/05/01*

OGGETTO DELLA MISURA

ERRORE in mm

AMMESSO

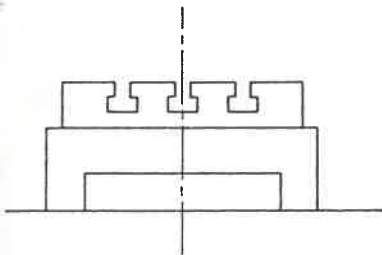
RISCONTRATO



Planarita' della tavola
(solo concavita')

0.020

0,01...



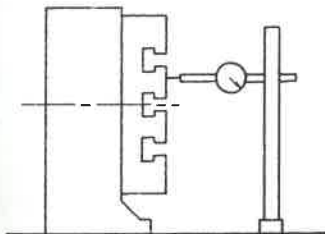
- 1) Parallelismo piano tavola rispetto la sua base
- 2) Ondeggiamento del piano tavola nel suo movimento di rotazione

0.020

0,01...

0.015

0,007...



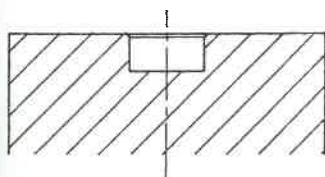
- 1) Perpendicolarita' tra piatto rotante e base appoggio (300 mm)
- 2) Perpendicolarita' tra piatto rotante e scanalatura mediana

0.010

0,01...

0.010

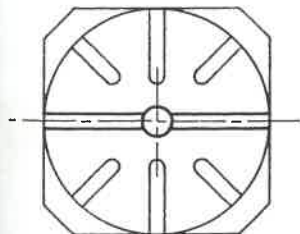
0,01...



Concentricita' foro centrale

0.010

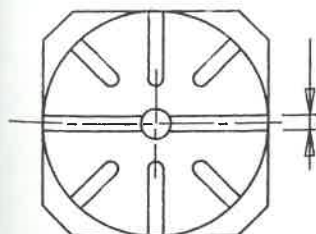
0,007...



Eccentricita' foro centrale rispetto alla scanalatura mediana di riferimento (nelle sue posizioni 0° e 180°)

0.020

0,01...



Precisione delle scanalature e del foro centrale

Entro tolleranza H7

H7...